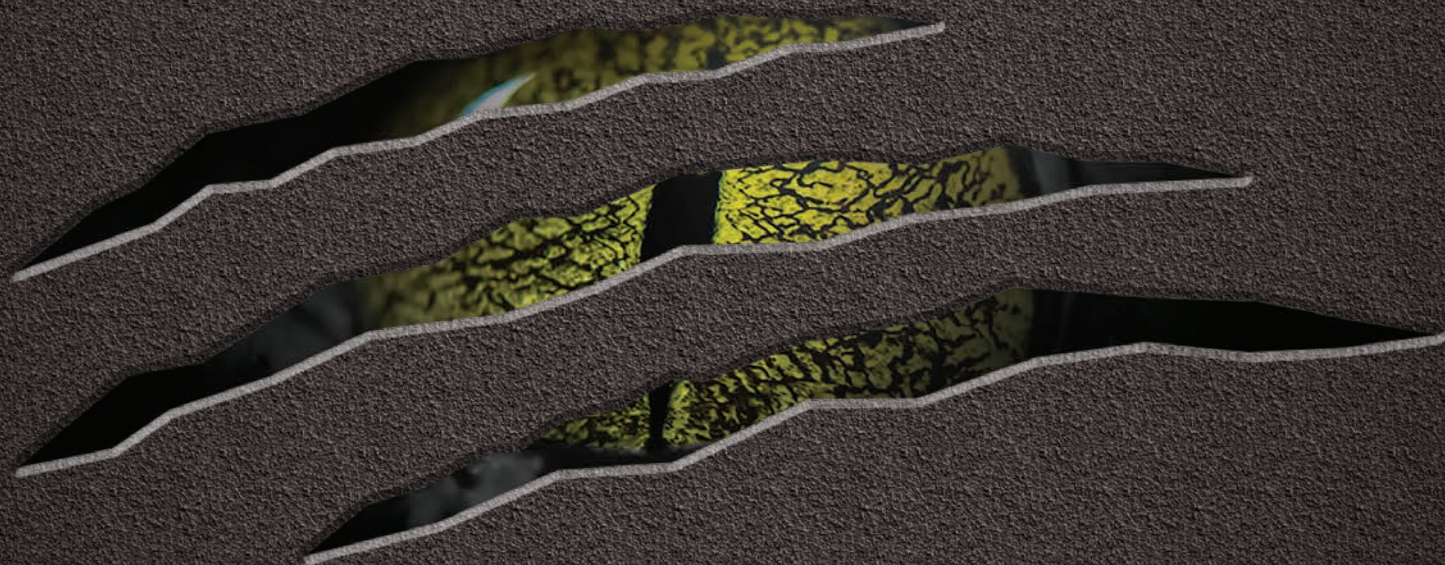


RAPTOR[®]

**ODOLNÝ TÓNOVATELNÝ
OCHRANNÝ NÁTĚR**



www.raptorcoatings.com



DRIVING SURFACE PERFECTION™

OCHRANA POVRCHU

před vlivy počasí

Ochranný nátěr **RAPTOR** vytváří na povrchu vrstvu, která jej chrání i v nejnáročnějších situacích. **RAPTOR** odolává nejděsňším klimatickým podmínkám včetně UV záření a nebledne ani se neodlupuje ani po letech na slunci. **RAPTOR** je rovněž odolný proti vodě a chrání povrchy před korozi. **RAPTOR** je všestranný a vhodný téměř k jakémukoli použití. **RAPTOR** se nanáší nástřikem nebo válečkem na vysoce exponované oblasti. Je trvanlivý, odolný proti skvrnám a snadno se čistí. Díky flexibilnímu složení při nárazech nepraská, a proto je ideálním

řešením na ochranu podlah nákladových prostorů užitkových vozidel. **RAPTOR** se liší od běžných ochranných nátěrů. Když se nátěr **RAPTOR** poškrábe (což je samo o sobě obtížné), lze jej snadno opravit. To u většiny běžných podlah do nákladového prostoru a ochranných nátěrů není možné. **RAPTOR** je vhodný k ochraně vysoce zatěžovaných povrchů v průmyslu i menších ploch v každodenním životě. Vypadá skvěle a vydrží opravdu dlouho. Hledáte-li řešení ochrany povrchů před vlivy počasí, vyberte si **RAPTOR**.

Společnost **U-POL**

U-POL je předním světovým výrobcem produktů na úpravu povrchů v automobilovém průmyslu. Specializuje se na plnidla, nátěry, aerosoly, lepidla, laky a související výrobky. Produkty **U-POL** jsou známé po celém světě a prodávají se ve více než 100 zemích. Cílem společnosti je dodávat zákazníkům spolehlivé a vysoce kvalitní výrobky vyhovující požadavkům profesionálních techniků. Naše tradice a více než 70 let zkušeností v oboru spolu s neustálým investováním do nejmodernějších výrobních technologií a úsilím o inovaci jsou zárukou prvotřídní světové kvality produktů **U-POL**. **U-POL** nabízí rozsáhlou řadu plnidel a nátěrů. Naše postavení na trhu nám umožňuje dodávat řešení, která jsou vyvinutá, testovaná a schválená pro použití v moderních karosárnách. Víme, jak vám záleží na pověsti. **U-POL** proto investuje do budoucích inovací, aby váš tým mohl vždy odvést dokonalou práci, a to hned na poprvé.



Proč zvolit **RAPTOR**

1. MOŽNOSTI PŘÍZPŮBENÍ

RAPTOR je k dispozici v černé, bílé a tónovatelné verzi. Odstín tónovatelné verze lze upravit přidáním až 100 ml rozpouštědlové tónovací barvy pro automobily. **RAPTOR** lze nanést v podobě hladké až hrubě texturované vrstvy.

2. TRVANLIVOST

Výsledný povrch je vysoce odolný proti mechanickému poškození a vzniku skvrn. Chrání před korozí a extrémními teplotami. Odolává palivům, hydraulickým olejům, močovině, slané vodě a dalším látkám.

3. ODOLNOST PROTI UV ZÁŘENÍ

Zabraňuje blednutí barev.

4. ODOLNOST PROTI VODĚ

Vytváří vodotěsnou vrstvu, brání průniku vlhkosti a snižuje riziko koroze.

5. RYCHLÉ A SNADNÉ POUŽITÍ

Stačí naplnit, protřepat a nanést. Vyznačuje se výjimečnou přilnavostí k nejrůznějším materiálům. Možnost nanášení standardními nebo profesionálními aplikačními pistolemi **RAPTOR** s nastavitelnými tryskami, válečkem nebo štětcem. Snadné čištění.

6. EPOXIDOVÝ ZÁKLADNÍ ANTIKOROZNÍ NÁTĚR

Speciálně navržený k použití pod ochranným nátěrem **RAPTOR**, zaručuje jeho optimální funkčnost.

7. PROTISKLUZOVÉ ADITIVUM

Kombinace protiskluzového aditiva **RAPTOR** Traction s ochranným nátěrem **RAPTOR** vytváří protiskluzový povrch podle norem BS 7976-2 a ASTM E303-93.

3

Snadné použití ve třech jednoduchých krocích



NAPLNĚNÍ



PROTŘEPÁNÍ

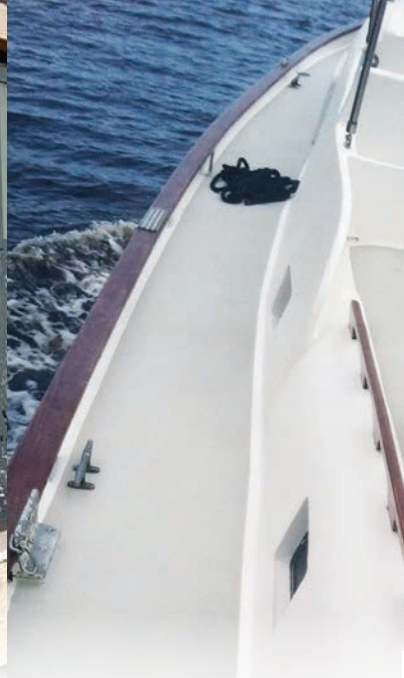


NANESENÍ



RAPTOR – ODOLNÝ TÓNOVATELNÝ OCHRANNÝ NÁTĚR

Je trvanlivý, odolává mechanickému poškození, palivům, hydraulickým olejům, močovině, slané vodě a dalším látkám. Mnoho různých možností použití. Zde jsou některé příklady seřazené podle oblastí.



AUTOMOBILY

1. Podlahy nákladového prostoru
2. Nátěry automobilových podvozků
3. Celková ochrana karoserie
4. Ochranné lišty prahů
5. Díly karoserie
6. Přední rámy
7. Podběhy kol a mřížky chladiče
8. Podvozky
9. Nárazníky
10. Díly motoru
11. Plastové obklady

UŽITKOVÁ VOZIDLA

12. Interiéry dodávek
13. Rámy podvozku
14. Interiéry užitkových vozidel
15. Zvedací plošiny
16. Cisternové návěsy
17. Návěsy na sypké materiály
18. Schody
19. Zadní zvedací plošiny
20. Převážné kontejnery ISO
21. Nárazníky
22. Nášlapy
23. Spoilery
24. Kabiny
25. Recyklační zařízení
26. Vozidla na svoz odpadu
27. Karoserie sklápěčů
28. Vozidla na přepravu koní
29. Obrněná vozidla
30. Podlahy
31. Díly karoserie
32. Nátěry podvozků
33. Nástavby a konstrukce karoserií
34. Přístupové a únikové oblasti
35. Odnímatelné vybavení
36. Hasičská vozidla
37. Autobusy
38. Jeřáby
39. Vozidla na přepravu automobilů

DOMÁCNOST

40. Verandy
41. Podlahy garáží
42. Schody
43. Chodníky
44. Cesty
45. Dřevěné podlahy
46. Vnitřní terasy
47. Žebříky a schůdky
48. Kolečka
49. Sklepní zdi
50. Sklepní podlahy
51. Schránky na nástroje
52. Brány
53. Bazénové terasy

LODĚ

54. Paluby lodí
55. Trupy lodí
56. Loděnice
57. Podlahy kabin
58. Podpalubí
59. Díly motoru
60. Rampy
61. Lodní promenády
62. Listy vesel
63. Hliníkové lodě
64. Motorové čluny
65. Kajaky
66. Plachetnice





REKREACE

- 67. Obytné nástavby automobilů
- 68. Převravníky vodních skútrů
- 69. Převravníky sněžných skútrů
- 70. Střechy karavanů
- 71. Hokejky
- 72. Vozidla na přepravu obytných vozidel
- 73. Užitékové přívěsy
- 74. Přívěsy terénních vozidel
- 75. Přívěsy na přepravu lodí
- 76. Rekreační přívěsy
- 77. Přívěsy na přepravu sněžných skútrů
- 78. Přívěsné vozíky
- 79. Návěsy
- 80. Specializovaná tažná zařízení
- 81. Přívěsy na přepravu zvířat
- 82. Tažná zařízení pro přívěsy
- 83. Parkové lavičky
- 84. Skateboardové parky
- 85. Karavany

PRŮMYSL

- 86. Záchytné prostory
- 87. Vozidla na přepravu cementu
- 88. Nakládací rampy
- 89. Překladiště
- 90. Vozidla na přepravu kontejnerů
- 91. Držadla vybavení
- 92. Asfaltové povrchy
- 93. Korečky těžké techniky
- 94. Skříně strojů
- 95. Mrazírenské sklady
- 96. Zdi z lehkých tvárníc
- 97. Sypače
- 98. Vnější pláště skladovacích nádrží
- 99. Čističky odpadních vod
- 100. Usazovací nádrže
- 101. Důlní technika
- 102. Ocelové nosníky
- 103. Vnější pláště potrubí
- 104. Nádrže na propan
- 105. Schodišťové šachty
- 106. Zábradlí
- 107. Stroje a zařízení
- 108. Vysokozdvížné plošiny



ZEMĚDĚLSTVÍ

- 109. Plošiny k traktorům
- 110. Přívěsy na přepravu koní
- 111. Sila
- 112. Vybavení na aplikaci hnojiv
- 113. Vybavení farem
- 114. Pluhy

LETECTVÍ

- 115. Nákladové prostory
- 116. Letecké hangáry
- 117. Vybavení pro pozemní servis



KOMERČNÍ APLIKACE

- 118. Rampy pro invalidní vozíky
- 119. Pracovní stoly
- 120. Pracovní podlahy
- 121. Mříže a hrazení
- 122. Skříně klimatizací
- 123. Myčky automobilů
- 124. Nájezdové rampy
- 125. Podlahy nákladních vagonů
- 126. Nádobý a kontejnery na odpad
- 127. Odpadkové koše
- 128. Podlahy sprch v ústavních zařízeních
- 129. Skříně basových reproduktorů
- 130. Karoserie vysokozdvížných vozíků



Výrobky **RAPTOR**

SADY **RAPTOR**

Sady **RAPTOR** jsou ideální k použití v jakémkoli měřítku. Umožňují nanášení stříkací pistolí, válečkem, štětkem nebo sprejem.

- Sada s jednou lahví obsahuje 0,71 l přípravku **RAPTOR** a 0,24 l tužidla.
- Sada se čtyřmi lahvemi obsahuje 4 x 0,71 l přípravku **RAPTOR**, 0,95 l tužidla a odměřovací pohárek.
- Typické pokrytí činí 4,2 m² na jeden litr.

Katalogové číslo	Popis	Barva	Kusů v balení
RLB/S1	Sada s jednou lahví	Černá	6
RLT/S1	Sada s jednou lahví	Tónovatelná	6
RLB/S4	Sada se čtyřmi lahvemi	Černá	1
RLW/S4	Sada se čtyřmi lahvemi	Bílá	1
RLT/S4	Sada se čtyřmi lahvemi	Tónovatelná	1

RAPTOR 5L

Plechovky **RAPTOR** o objemu 5 l jsou ideální na velké plochy – například na přívěsy, podlahy a celoplošné nástřiky.

- Smícháním v poměru 3:1 získáte více než 20 l nátěru **RAPTOR**, kterým pokryjete přibližně 60 m².
- Nátěr lze nanášet štětkem, válečkem nebo nástřikem pomocí pneumatických nebo běžných stříkacích aplikátorů.
- K dispozici rovněž v sudech o objemu 200 l – další informace vám poskytne oddělení služeb zákazníkům.

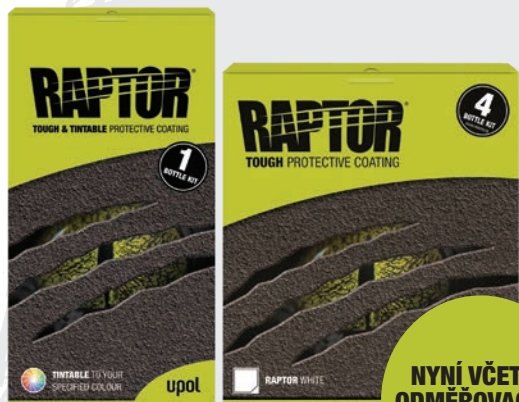
Katalogové číslo	Popis	Barva	Kusů v balení
RLB/5	Plechovka 5 l	Černá	2
RLT/5	Plechovka 5 l	Tónovatelná	2
RLH/5	Plechovka 5 l	Tužidlo	2

SPREJ **RAPTOR** 2K

Sprej **RAPTOR** 2K umožňuje snadné a rychlé nanesení nátěru **RAPTOR** při plném zachování jeho funkčnosti. Není nutný žádný stříkací aplikátor. Získáte tak odolnost typickou pro nátěr **RAPTOR** s pohodlím klasického spreje. Ideální na místní opravy a menší práce (typické pokrytí činí 1,35 m² na jednu nádobku).

- Charakteristický texturovaný povrch
- Čisté nanášení bez znečištění okolí
- Snadné a pohodlné použití – aktivace ventilkem na základně
- Doba použitelnosti 60 minut od aktivace při teplotě 20 °C
- Stříkejte ze vzdálenosti 60–90 cm od povrchu

Katalogové číslo	Popis	Barva	Kusů v balení
RLB/AL	Sprej 400 ml	Černá	6



**NYNÍ VČETNĚ
ODMĚŘOVACÍHO
POHÁRKU**



NOVINKA



NOVINKA



EPOXIDOVÝ ZÁKLADNÍ ANTIKOROZNÍ NÁTĚR RAPTOR 2K VE SPREJI

Epoxidový základní antikoroziční nátěr **RAPTOR** je vysoce funkční základní nátěr třídy 2K dodávaný ve spreji. Při použití pod ochranným nátěrem **RAPTOR** dále zlepšuje jeho ochranné a antikoroziční účinky. Pokročilá technologie epoxidové pryskyřice zlepšuje přilnavost k holému kovu a většině dalších připravených povrchů, jako je například galvanizovaný hliník. Obsahuje směs antikorozičních aditiv, která zpomalují tvorbu rzi.

- Kompatibilní se všemi standardními nátěry na bázi vody a rozpouštědel.
- Snadná aktivace. Doba použitelnosti obsahu nádoby je až 4 dny od aktivace. Bez nutnosti odměřování a čištění pistole.
- Epoxidový základní antikoroziční nátěr **RAPTOR** ve spreji pokryje přibližně 0,75–1,0 m² při tloušťce 70 µm ve dvou vrstvách.
- Nastavitelná tryska je vhodná pro větší opravy i přesně cílené nanášení.

Katalogové číslo	Popis	Barva	Kusů v balení
REP/AL	Sprej 400 ml	Béžová	6



EPOXIDOVÝ ZÁKLADNÍ ANTIKOROZNÍ NÁTĚR RAPTOR

Epoxidový základní antikoroziční nátěr **RAPTOR** je vysoce funkční základní nátěr třídy 2K speciálně navržený k použití pod ochranným nátěrem **RAPTOR**. Obsahuje směs antikorozičních aditiv, která zpomalují tvorbu rzi. Vyznačuje se vynikající odolností proti postřiku slanou vodou*. Epoxidový základní antikoroziční nátěr **RAPTOR** využívá pokročilou technologii epoxidové pryskyřice, která zlepšuje přilnavost k holému kovu a většině dalších připravených povrchů, podporuje funkčnost dalších vrstev a dále prodlužuje životnost ochranného nátěru **RAPTOR**.

- Lze nanášet i přímo na rezavý povrch**.
- Lze nanášet za vlhka.
- Jeden litr epoxidového základního antikorozičního nátěru **RAPTOR** pokryje přibližně 5,88 m² při tloušťce suché vrstvy 75 µm.

Katalogové číslo	Popis	Barva	Kusů v balení
REP/1LK	Sada 1 l	Šedá	8
REP/5LK	Sada 5 l	Šedá	1

* Testováno po dobu více než 1000 hodin podle protokolů ASTM (B117) v nezávislé laboratoři.

** Kov musí být připraven v souladu s technickým listem.

PŘÍSLUŠENSTVÍ **RAPTOR**

U-POL nabízí kompletní řadu příslušenství k přípravě, nanášení a úpravám nátěru **RAPTOR**.



Katalogové číslo	Popis	Kusů v balení
GUN/VN	Profesionální aplikační pistole s nastavitelnou tryskou	6
GUN/1	Standardní aplikační pistole	5
RPTEP/AL	Základní kyselinový leptací nátěr, sprej 450 ml	6
RPTAP/AL	Přípravek zlepšující přilnavost, sprej 450 ml	6
RLTR/SM	Protiskluzové aditivum Traction, krabička 200 g. Číré – nemění barvu tónovaného nátěru.	12
ROLLERPACK	Sada válečku a misky	6

Certifikace a výsledky testů výrobků **RAPTOR**

Výrobky **RAPTOR** byly testovány podle následujících standardů.

1. **PROTISKLUZOVÁ ÚPRAVA**

Certifikace podle norem BS 7976-2 a ASTM E303-93
(při použití s přípravkem **RAPTOR** Traction)

2. **HOŘLAVOST**

FMVSS 302, ISO 3795, BS AU169A

3. **NASÁKAVOST**

Vyhovuje normě ASTM D870-15

4. **POSTŘÍK SLANOU VODOU**

ASTM B 117-16

Epoxidový základní antikorozní nátěr **RAPTOR** byl testován po dobu více než 1000 hodin podle protokolů ASTM (B117) v nezávislé laboratoři

5. **ODOLNOST PROTI ODLUPOVÁNÍ**

ASTM D3359-09E2

6. **ODOLNOST PROTI NÁRAZŮM**

ASTM D2794-93(2010)

7. **ODOLNOST PROTI ODĚRU (TABER)**

ASTM D4060-14

CHEMICKÁ ODOLNOST

ASTM D1308

Nafta

NaOH

Benzin

Hydraulický olej

Xylen

Alkohol

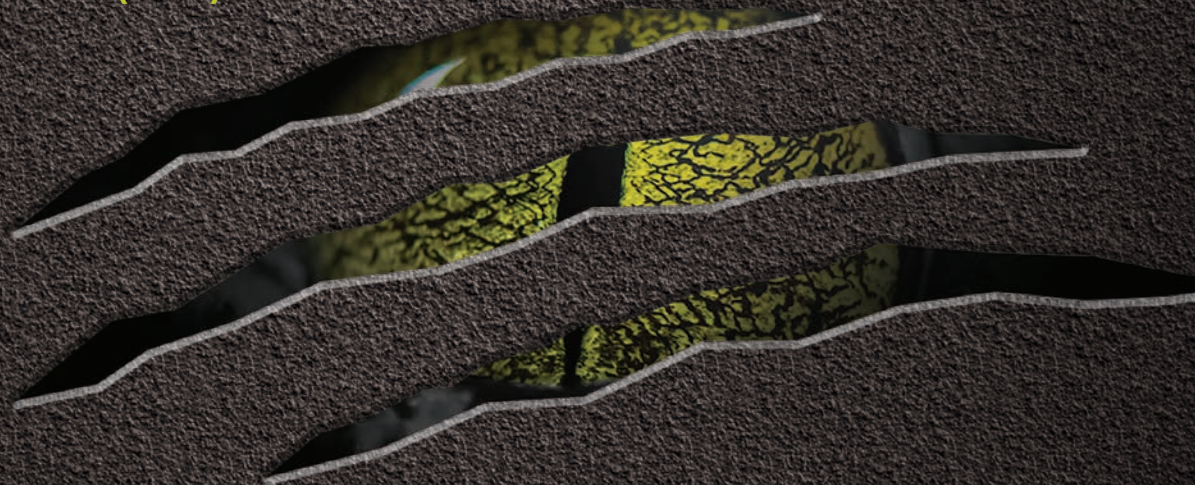
Bělidla

Koňská moč

10% kyselina chlorovodíková

10% kyselina sírová

85,5% kyselina fosforečná



PŘEDPISY PRO POUŽÍVÁNÍ NÁTĚRŮ

Předpisy pro používání nátěrů se liší v závislosti na zemi, odvětví a oblasti použití. Uvedení konkrétní oblasti použití v tomto katalogu znamená, že výrobek splňuje příslušné technické požadavky. Neznamená to však, že je jeho použití v této oblasti schváleno ve všech legislativních systémech (nemusí mít například příslušné prohlášení o shodě pro konkrétní použití v dané zemi). Potřebujete-li konkrétní radu ohledně místních předpisů upravujících použití nátěru **RAPTOR** v určité aplikaci, obraťte se na svého zástupce společnosti **U-POL**.



Technické údaje nátěru **RAPTOR**

SMĚŠOVACÍ POMĚR	3:1
TÓNOVANÁ SMĚS	Podle objemu: až 100 ml rozpouštědlové tónovací barvy.
ŘEDIDLO	Volitelně až 20 % standardního ředidla.
PROHLÁŠENÍ O SHODĚ	Viz technický list.
KOMPATIBILITA	Původní nátěr, hliník, holý kov, galvanizovaný povrch, polyesterová plnidla, tuhé plasty, skelná vlákna, plasty vyztužené skelnými vlákny, SMC, kataforetické laky, beton, dřevo, epoxidový základní nátěr.
PŘÍPRAVA	Odstraňte z povrchu veškerý volný materiál a rez. Povrch očistěte a odmastěte. Zbruste jej brusným papírem o hrubosti P80–P180. Povrch znovu očistěte. Další informace a podrobnosti k různým povrchům naleznete v technickém listu.
APLIKAČNÍ PISTOLE RAPTOR	Doporučujeme používat aplikační pistole RAPTOR (GUN/1 nebo GUN/VN). Můžete rovněž použít běžné stříkací pistole HVLP, bezvzduchové, pneumatické a tlakové nanášecí systémy.
TLAK VZDUCHU	40–60 psi 2,75–4,1 bar
VRSTVY	Dvě středně silné vrstvy. Tloušťka suchého nátěru činí přibližně 460 mikronů.
DOBA ZPRACOVATELNOSTI	60 minut při nanášení válečkem nebo aplikační pistolí RAPTOR, 35 minut při nanášení stříkací pistolí HVLP.
DOBA VYTVRZENÍ	Nátěr je na dotyk suchý za méně než 1 hodinu, lehčí zatěžování je možné po 48–72 hodinách v závislosti na tloušťce nátěru.
DOBA POUŽITELNOSTI	60 minut při 20 °C
POKRYTÍ	Typické pokrytí činí 4,2 m ² na jeden litr.
ODOLNOST	Rozpouštědla, xylen, bělidla, kyselina fosforečná, kyselina chlorovodíková, hydraulické kapaliny, brzdové kapaliny, Skydrol™, benzin, nafta, alkohol, slaná voda, zvířecí moč.
TEPELNÁ ODOLNOST	Stálé teploty od -18 °C do +95 °C.



Návod k nanášení a zpracování nátěru **RAPTOR**

RAPTOR je texturovaný nátěr vhodný k nanášení na následující náležitě připravené podklady:

originální nátěr, kov se základním nátěrem, hliník se základním nátěrem, galvanizovaný kov se základním nátěrem, skelná vlákna, SMC, dřevo, beton, práškový lak.

Požadované pracovní nástroje: výrobek **RAPTOR**, ochranné brýle, respirátor, brusný papír o hrubosti P80–P180, brusné destičky, aplikační pistole **RAPTOR** (standardní GUN/1 nebo profesionální s nastavitelnou tryskou GUN/VN) nebo váleček.



1 OČIŠTĚNÍ PODKLADU

Odstraňte veškerý volný materiál. Povrch očistěte a odmastěte. Doporučujeme použít odmašťovadla **U-POL SYSTEM 20** (S2001/5 nebo S2002/5).



2 PŘÍPRAVA PODKLADU

Povrch zbruste brusným papírem o hrubosti P80–P180. V obtížně přístupných místech použijte brusné destičky. Povrch znovu očistěte. **RAPTOR** lze nanášet přímo na natřené povrchy, pokud je nejprve očistíte a zbrusíte.



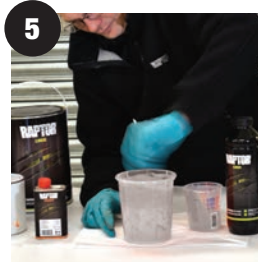
3 NANĚSENÍ ZÁKLADNÍHO NÁTĚRU

Na místa s viditelným holým kovem naneste základní nátěr. Aby bylo dosaženo optimální funkčnosti, holý kov, hliník a galvanizované povrchy je třeba opatřit vhodným základním nátěrem, jako je například základní kyselinný leptací nátěr **RAPTOR** (RPTEP/AL) nebo epoxidový základní antikoroziční nátěr **RAPTOR**. V obtížně přístupných místech použijte přípravek **RAPTOR** pro zlepšení přilnavosti (RPTAP/AL).



4 PŘÍPRAVA SMĚSI NÁTĚRU RAPTOR

RAPTOR má směšovací poměr 3:1. Do předem naplněné lahve se 710 ml nátěru **RAPTOR** nalijte 240 ml tužidla **RAPTOR**. Můžete také použít samostatnou nádobu a smíchat tři díly nátěru **RAPTOR** s jedním dílem tužidla. Pokyny k tónování naleznete v technickém listu.



5 PROTŘEPÁNÍ

Láhev dvě minuty protřepávejte, aby se směs dokonale promíchala. Pokud používáte samostatnou nádobu, směs po stejnou dobu míchejte.



6 NANÁŠENÍ

Připojte k láhvi aplikační pistoli. Nastavte tlak přiváděného vzduchu na 2,75–4,1 bar podle požadované textury. Nátěr nanášejte na připravený povrch plynulými pohyby ze vzdálenosti 45–150 cm tak, abyste získali požadovanou texturu. Doba použitelnosti: přibližně 60 minut. Doporučujeme používat aplikační pistole **RAPTOR** (GUN/1 nebo GUN/VN).



7 DALŠÍ VRSTVY

Dvě nebo tři tenké vrstvy jsou lepší než jedna silná. Pokud nanášíte více vrstev, nechte nátěr **RAPTOR** před nanášením další vrstvy 60 minut zaschnout. Pokud od nanesení vrstvy uplyne více než 5 hodin, nechte ji do druhého dne vytvrdit, lehce ji zbruste a poté naneste další vrstvu nebo vrstvy.



8 VRCHNÍ NÁTĚR

Nátěr **RAPTOR** lze přetírat většinou moderních barev. Nechte nátěr **RAPTOR** 24 hodin zaschnout, zdrsněte jej brusnou destičkou, očistěte a podle potřeby naneste vrchní nátěr nebo čirý lak. Doporučujeme používat čiré laky **SYSTEM 20** (například S2081SR).



9 DOBY SCHNUTÍ PŘI 20°C

Suchý na dotyk: 1 hodina
Lehčí zatěžování: 2–3 dny
Intenzivní zatěžování: 7 dnů



10 ČIŠTĚNÍ VYBAVENÍ

Pistoli, vybavení a stříkací nástavce vyčistěte ředidlem 2K, než dojde k úplnému vytvrzení nátěru **RAPTOR**.

Vytvoření texturovaného povrchu s nátěrem **RAPTOR**

Hladký povrch

První vrstva: připravte směs nátěru **RAPTOR** v poměru 3:1 + 15 %, použijte pistoli HVLP 1.7 s tlakem 2 bar (25 psi), naneste jako základní nátěr, nechte 30 minut zavadnout.

Druhá vrstva: 3:1 + 15 %, použijte pistoli HVLP 1.7 s tlakem 2 bar (25 psi), naneste jako základní nátěr.

Standardní texturovaný povrch

Standardní textura s použitím aplikační pistole (GUN/1 nebo GUN/VN): Připravte směs nátěru **RAPTOR**.

4 bar (58 psi)

Vzdálenost od předmětu 50 cm

Dvě vrstvy rovnoměrným plynulým pohybem

Hrubý texturovaný povrch

Hrubá textura s použitím aplikační pistole (GUN/1 nebo GUN/VN): Připravte směs nátěru **RAPTOR** a nechte ji 10 minut odstát.

3 bar (44 psi)

Vzdálenost od předmětu 50 cm

Dvě vrstvy: Jedna rovnoměrným plynulým pohybem, druhá tak, aby kapkami překrývala první

Protiskuzový povrch

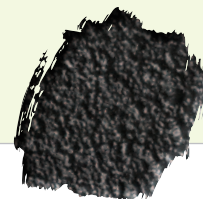
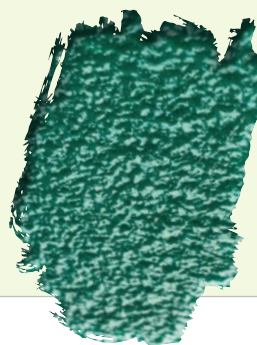
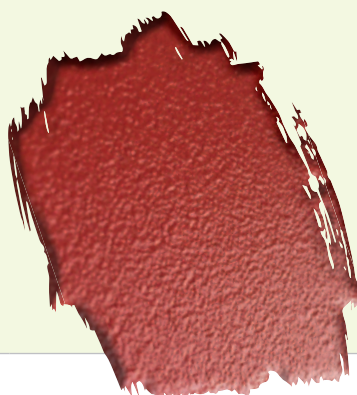
Hrubá textura s použitím aplikační pistole (GUN/1 nebo GUN/VN): Připravte směs nátěru **RAPTOR** a nechte ji 10 minut odstát.

3 bar (44 psi)

Vzdálenost od předmětu 50 cm

Dvě vrstvy – první vrstva rovnoměrným plynulým pohybem, při druhé vrstvě zvýšte tlak na 4 bar (58 psi) a vzdálenost na 75 cm, nanášejte tak, aby nátěr kapkami překryl první vrstvu.

Do poslední vrstvy přidejte přípravek **RAPTOR Traction**.



VŠE, CO OČEKÁVÁTE OD NÁTĚRU RAPTOR NYNÍ VE SPREJI

RAPTOR

ODOLNÝ TÓNOVATELNÝ
OCHRANNÝ NÁTĚR

IDEÁLNÍ NA
VŠECHNY
MENŠÍ PLOCHY
A OPRAVY
NÁTĚRŮ



- ODOLNOST PROTI UV ZÁŘENÍ
- RYCHLÉ NANÁŠENÍ
- ODOLNÝ POVRCH
- POKRYTÍ 1,35 M²
- PROFESIONÁLNÍ KVALITA

WWW.RAPTORCOATINGS.COM



U-POL Limited
4th Floor, The Grange,
100 High Street, London, N14 6BN
Tel.: +44 (0)20 8492 5920
Fax: +44 (0)20 8181 6911
E-mail: uk.sales@u-pol.com

U-POL a RAPTOR jsou registrované
ochranné známky společnosti U-POL Ltd. © 2019.
PROM006RPT/V1

www.raptorcoatings.com



DRIVING SURFACE PERFECTION™